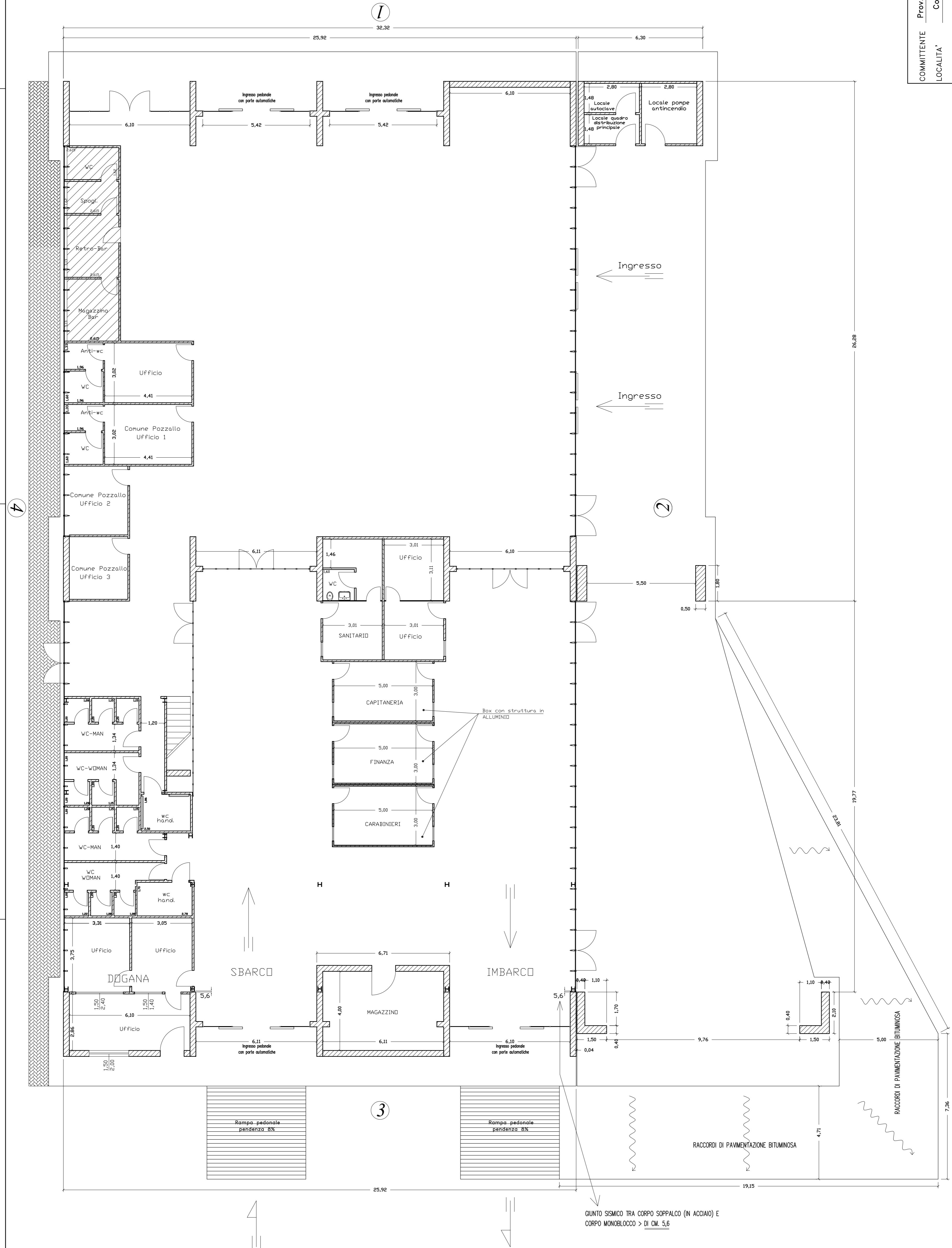


AREA NON PREVISTA
IN PROGETTO

COMMITTENTE	Prov. Regionale di Ragusa	INFRASTRUTTURE DI ASSISTENZA E CONTROLLO DEL PORTO DI POZZALLO E DEGLI AGGLOMERATI INDUSTRIALI	Rev.n.		Data
LOCALITA'	Comune Pozzallo (RG)				
OGGETTO	Stazione di servizio passeggeri porto di Pozzallo				
DESCRIZIONE	SISTEMAZIONE PERIMETRALE ESTERNA EDIFICIO	Modificata secondo prescrizioni della Conferenza di Servizio			
Studio	Scala 1:100	PROGETTO N. S/1103			DATA
Dott. Ing. C. MOLTISANTI	Tavola C3.2bis	Progettista:			Direttore lavori:
SIRACUSA	Via Damone r.c.o. l n.8 Tel. 0931-411448	Diseg.			Collaboratori:
Questo disegno n° di No. progetto n° non può essere riprodotto o ristampato senza la N. autorizzazione.					



RACCORDI DI PAVIMENTAZIONE BITUMINOSA

GIUNTO SISMICO TRA CORPO SOPPALCO (IN ACCIAIO) E
CORPO MONOBLOCCO > DI CM. 5,6